

LOGEMENT

GARDE
D'ENFANTS

TRANSPORTS
EN COMMUN

VOOTEZ LOCAL

cfs fcée | FÉDÉRATION CANADIENNE DES
ÉTUDIANTES ET ÉTUDIANTS-ON

ÉLECTIONS MUNICIPALES
DE L'ONTARIO 2018
22 OCTOBRE

JUSTICE
GÉNÉSIQUE

SÉCURITÉ
ALIMENTAIRE

CHANGEMENT
CLIMATIQUE

LA FÉDÉRATION CANADIENNE DES ÉTUDIANTES ET ÉTUDIANTS -ONTARIO EST VOTRE SYNDICAT ÉTUDIANT PROVINCIAL

37 sections locales membres en Ontario

Plus de **500,000** membres

Plus de **60** sections locales membres partout au Canada

Avec ses plus de 350 000 membres représentés par 37 syndicats en Ontario et 500 000 membres représentés par 60 syndicats étudiants dans toutes les régions du Canada, la Fédération canadienne des étudiantes et étudiants est la voix des étudiantes et étudiants de l'éducation postsecondaire dans le pays.

Notre Fédération représente des étudiantes et étudiants à plein temps et à temps partiel au niveau collégial, et à tous les cycles universitaires, tant canadiens qu'internationaux.

cfs fcée



@cfson

**CFSONTARIO.CA
FCEEONTARIO.CA**

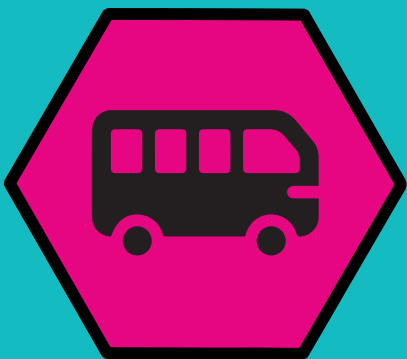
DES ENJEUX



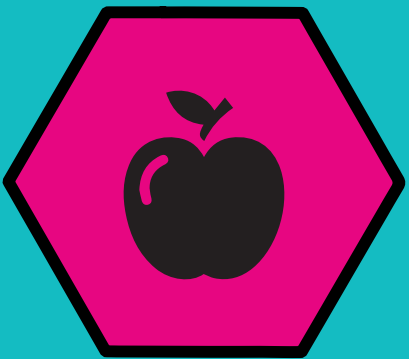
GARDE D'ENFANTS



LOGEMENT



TRANSPORTS EN COMMUN



SÉCURITÉ ALIMENTAIRE



JUSTICE GÉNÉSIQUE



CHANGEMENT CLIMATIQUE

cfs fcéeé



@cfson

**CFSONTARIO.CA
FCEEONTARIO.CA**

À PROPOS DES ÉLECTIONS MUNICIPALES

STATISTIQUES EN BREF

- **444** municipalités
- Participation moyenne au vote : **43,12 %**
- Plus de **DEUX MILLIONS** d'étudiantes et d'étudiants de niveau postsecondaire en Ontario.

Il y a deux types de systèmes de vote selon votre municipalité :

- Le système uninominal majoritaire à un tour : la candidate ou le candidat qui obtient le plus grand nombre de votes au premier tour de scrutin
- Le mode de scrutin préférentiel : les scrutins préférentiels selon le principe que le membre élu final a reçu au moins 50 pour cent des votes

Les gouvernements municipaux peuvent chapeauter les services suivants :

- Transports en commun • Infrastructures • Planification
- Parcs et loisirs • Routes • Services de garde d'enfants
- Services policiers • Bibliothèques • Gestion des déchets;
- Perception des taxes • Services sociaux • Zonage et règlements • Et bien d'autres!



IMPORTANCE DE VOTER

Maintenant plus que jamais, il est important d'avoir un gouvernement municipal dynamique qui accorde la priorité aux politiques, aux pratiques et à la gouvernance progressistes. Bien que les gouvernements provinciaux aient une énorme influence sur le financement municipal et sur la gouvernance globale, les municipalités ont également leur mot à dire sur la mise en œuvre du financement, des politiques et des infrastructures. Au cours de ces élections, nous avons besoin de candidates et candidats locaux énergiques qui défendront les services publics, développeront les infrastructures et élaboreront des politiques progressistes.

En tant qu'étudiantes et étudiants, nous avons **L'INCROYABLE OCCASION** de décider qui sont nos représentantes et représentants municipaux. **VOTEZ LOCAL!**

PARTICIPEZ DÈS AUJOURD'HUI!

- **Consultez les programmes électoraux des candidates et candidats dans votre municipalité**
- **Inscrivez-vous à des rappels de voter**
- **Partagez cette information avec une amie ou un ami**
- **Allez aux urnes et VOTEZ LOCAL le 22 octobre!**

Faites du bénévolat avec la Fédération canadienne des étudiantes et étudiants et avec votre syndicat étudiant local!

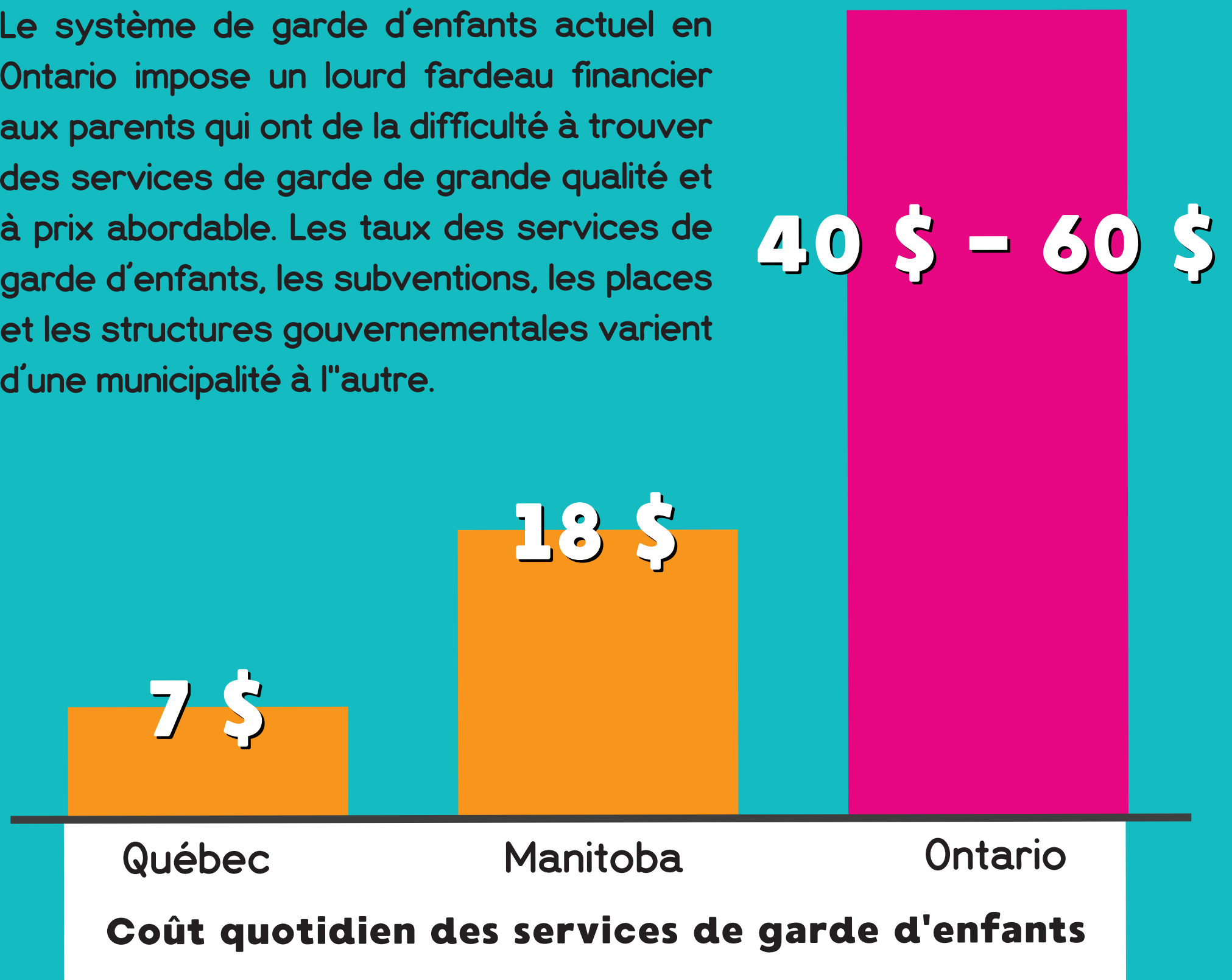
volunteer@cfsontario.ca





SERVICES DE GARDE D'ENFANTS

Le système de garde d'enfants actuel en Ontario impose un lourd fardeau financier aux parents qui ont de la difficulté à trouver des services de garde de grande qualité et à prix abordable. Les taux des services de garde d'enfants, les subventions, les places et les structures gouvernementales varient d'une municipalité à l'autre.



Votez pour un gouvernement municipal qui adoptera une position ferme sur les points suivants :

- les subventions et les politiques locales sur les services de garde d'enfants;
- un système de garde d'enfants qui s'occupe des enfants de la naissance à la maternelle;
- une réduction des frais de garde d'enfants.

Pour plus de renseignements, consultez le site: www.childcareontario.org

* Sources: Coalition ontarienne pour de meilleurs services éducatifs à l'enfance



LOGEMENT

Des logements à prix abordable

Une unité à louer qui ne dépasse pas 30 pour cent de votre revenu.



Une Canadienne ou un Canadien sur dix connaît le sans-abrisme.

45 %

Personnes handicapées

2X plus probables

Personnes des Premières Nations, métisses et inuites

29,5 %

LGBTQI2S

28,2 %

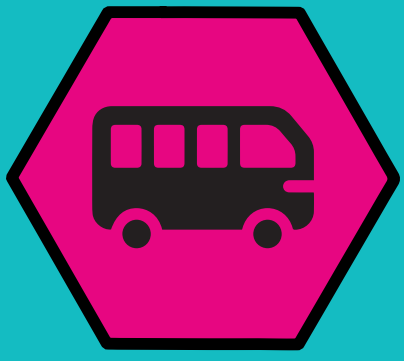
Personnes racialisées

Votez pour un gouvernement municipal qui donnera la priorité aux éléments suivants :

- le contrôle des loyers;
- l'augmentation des infrastructures pour le logement subventionné;
- l'amélioration des règlements pour le logement étudiant.

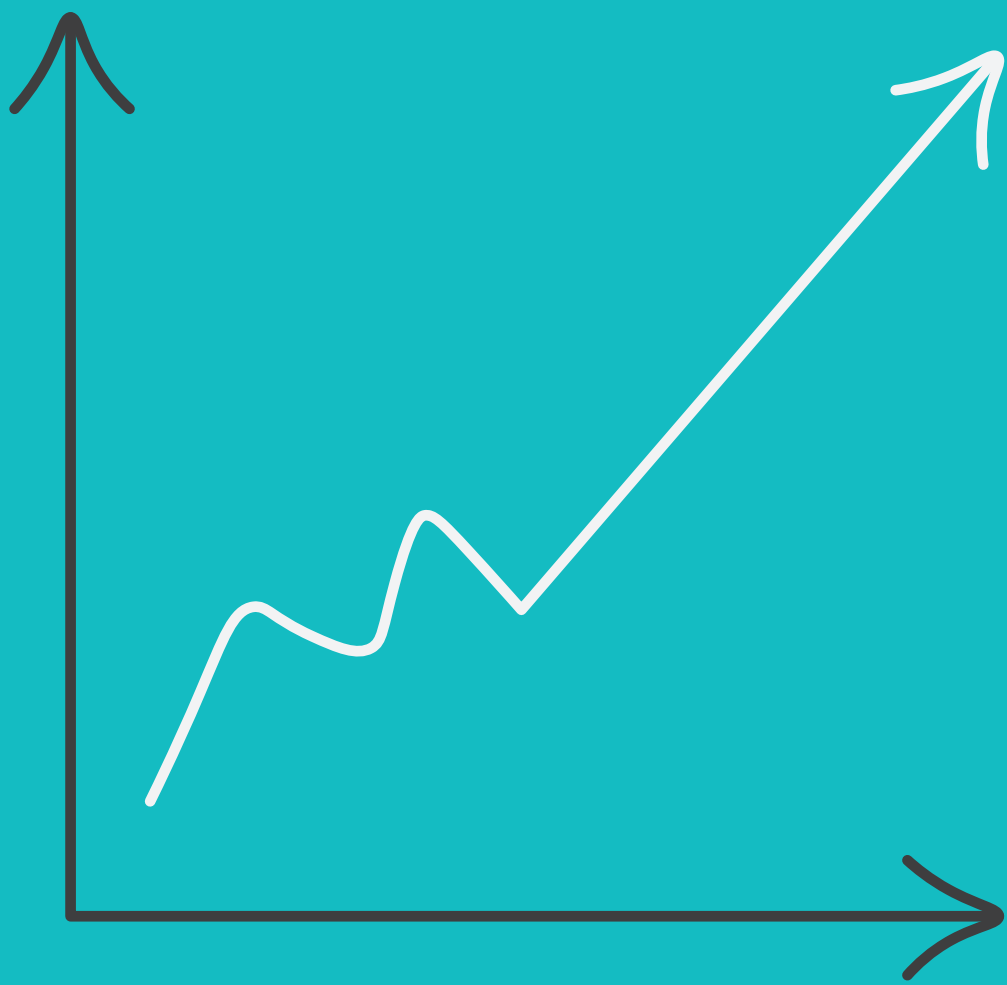
Pour plus de renseignements, consultez www.acorncanada.org.

* Sources: Statistique Canada et Homeless Hub.



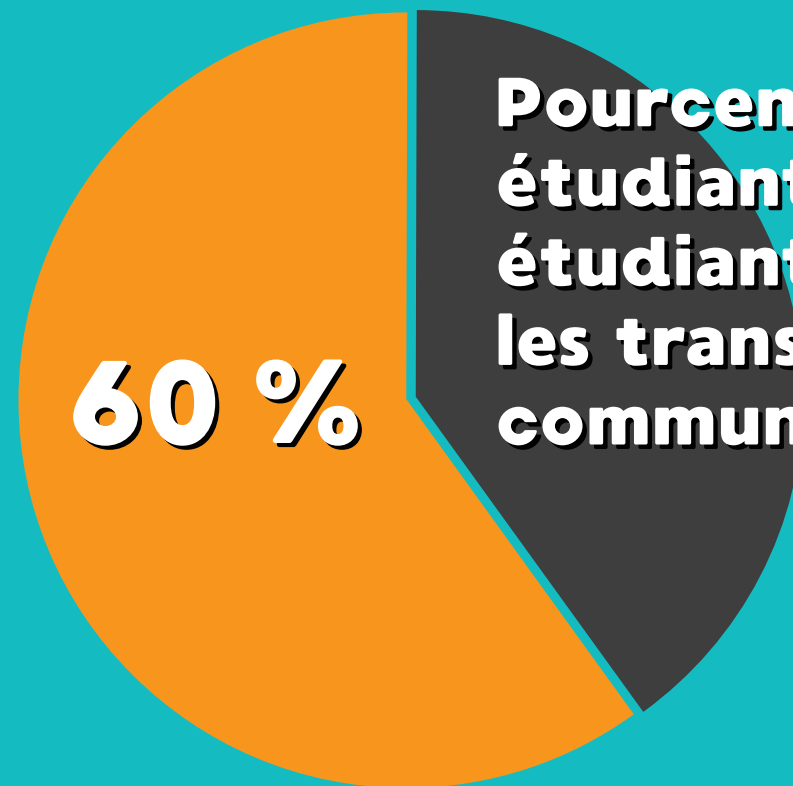
TRANSPORTS EN COMMUN

Les étudiantes et étudiants ont besoin de transports en commun accessibles et financés par l'État.



150 %

Pourcentage de la hausse des frais de transport depuis 2010

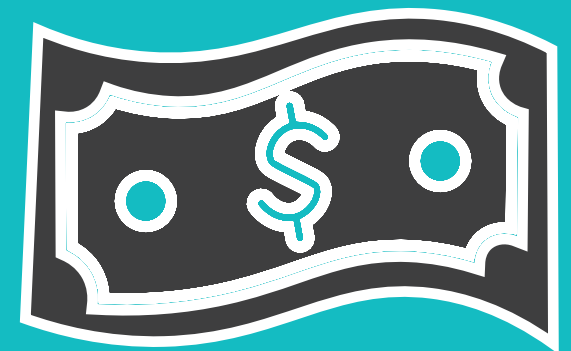


60 %

Pourcentage des étudiantes et étudiants qui utilisent les transports en commun publics

Votez pour une candidate ou un candidat qui accordera la priorité à ce qui suit :

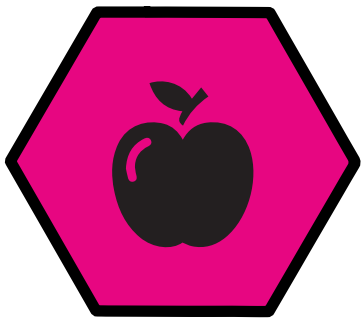
- des rabais étudiants et des tarifs réduits;
- un financement public à long terme pour les infrastructures;
- des trajets accessibles et le service aux campus.



1 200 \$

dépenses annuelles moyennes pour les frais de transport

**Pour plus d'information, consultez :
fr.fairnessforstudents.ca**



SÉCURITÉ ALIMENTAIRE

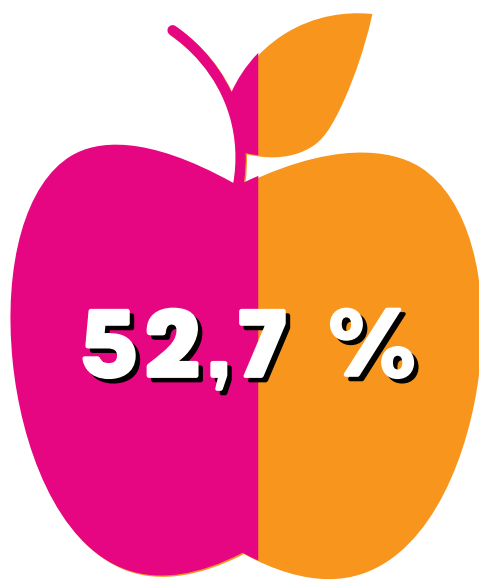
Sécurité alimentaire : signifie que vous avez un accès adéquat, à tout moment, à une alimentation suffisante, saine et nutritive pour mener une vie active et saine.



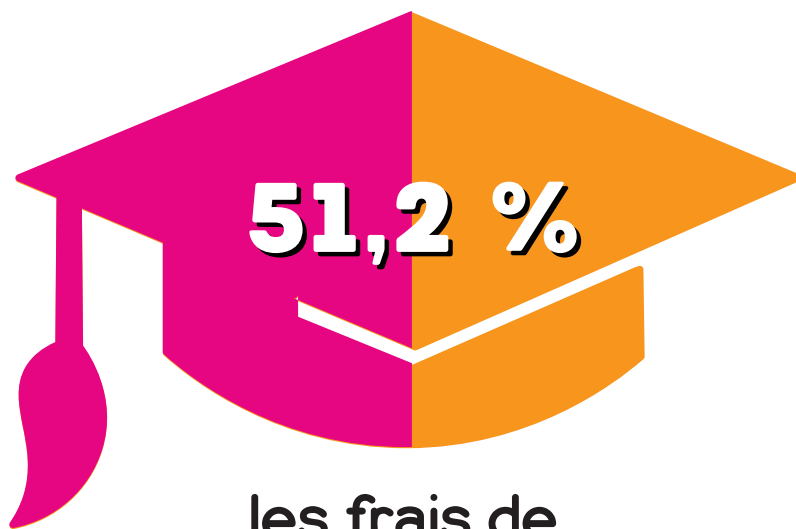
2/5

**étudiantes et étudiants
connaissent une forme
d'insécurité alimentaire**

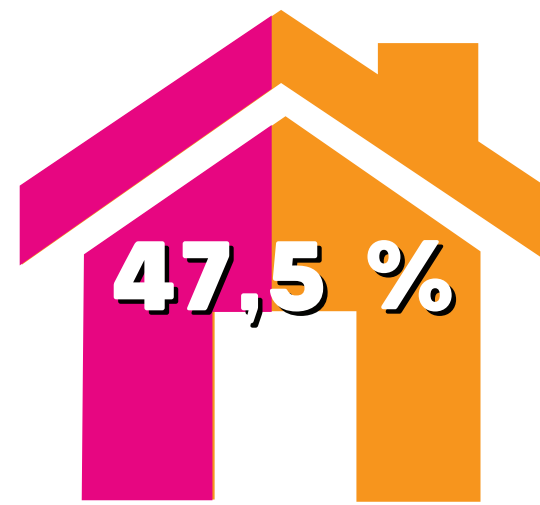
Les étudiantes et étudiants qui font face à l'insécurité alimentaire ont signalé plusieurs obstacles à la sécurité alimentaire, dont :



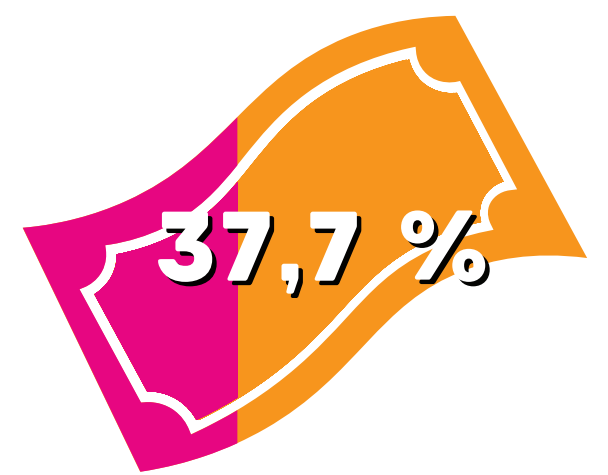
des dépenses
en alimentation



les frais de
scolarité



le logement



un revenu inadéquat

Votez pour une candidate ou un candidat qui accordera la priorité à ce qui suit :

- un salaire vital pour tous les travailleurs et travailleuses municipaux;
- l'élaboration et le soutien des conseils municipaux de la politique alimentaire;
- les stratégies de réduction de la pauvreté sur le campus et hors campus.

Pour de plus amples renseignements, consultez le site www.mealexchange.ca

* Sources : Meal Exchange Hungry for Knowledge (2016)



JUSTICE GÉNÉSIQUE

Des groupes anti-choix affichent et distribuent publiquement du matériel illustré aux membres de la population étudiante et de la communauté, qui est violent et troublant.

8

zones d'accès sûres automatiques en Ontario

127

groupes et organismes caritatifs anti-choix connus qui font affaire particulièrement en Ontario

286

organismes caritatifs anti-choix qui font affaire au Canada

Votez pour une candidate ou un candidat qui accordera son appui à ce qui suit :

- la création de zones sûres;
- des règlements qui interdisent la distribution et l'affichage publics d'images choquantes;
- le financement d'initiatives en matière de santé publique et d'éducation sexuelle.

**Pour plus d'information, veuillez visiter :
www.arcc-cdac.ca**

*Sources : Coalition pour le droit à l'avortement au Canada

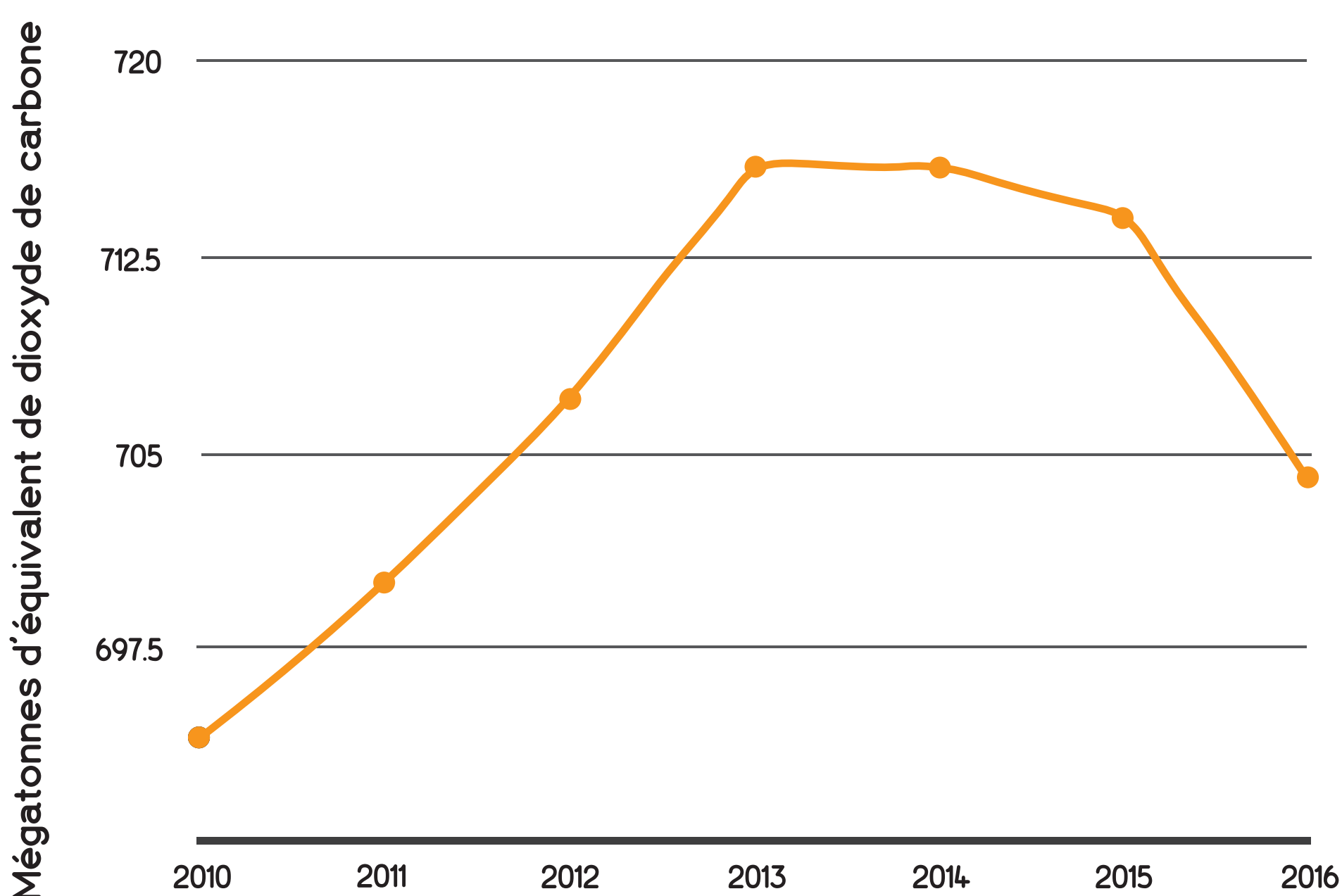


CHANGEMENT CLIMATIQUE

Les municipalités ont un rôle important à jouer dans la lutte contre le changement climatique.

81

avis d'ébullition de l'eau à long terme



175 milliards de dollars

coût de l'ensemble des dommages causés par des catastrophes naturelles en 2016

Votez pour une candidate ou un candidat qui prendra les devants en ce qui concerne :

- la gestion durable des déchets;
- la préparation aux catastrophes naturelles;
- des initiatives provinciales et fédérales en matière de durabilité.

Pour plus d'information, consultez : fr.fairnessforstudents.ca

Sources : Gouvernement du Canada et Assemblée des Premières Nations